



珍珠城
BANDAR
MUTIARA
SUNGAI PETANI • KEDAH



PLATINUM

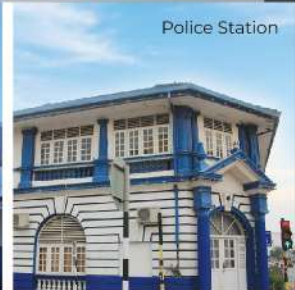
COMMERCIAL CENTRE

— BANDAR MUTIARA, SUNGAI PETANI —

◆ 2 & 3 STOREY SHOP OFFICE ◆

21 EXCLUSIVE UNITS ONLY

The **PLATINUM COMMERCIAL CENTRE** features modern 2 and 3-story shop offices in a seamless row, each facing the main road. Representing a prime investment with boundless business potential, these sleek offices provide high visibility, easy accessibility, and a strategic location in close proximity to many matured townships, attracting unlimited business opportunities.



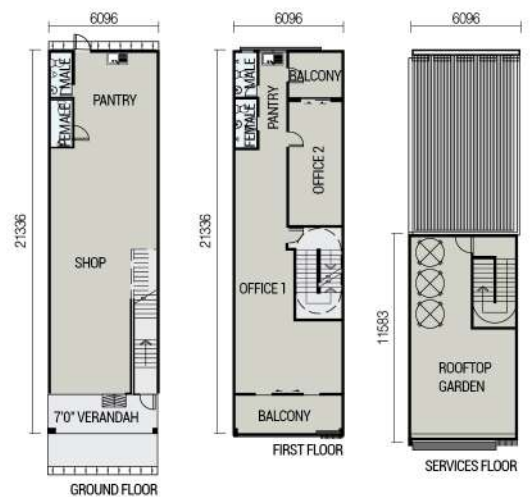
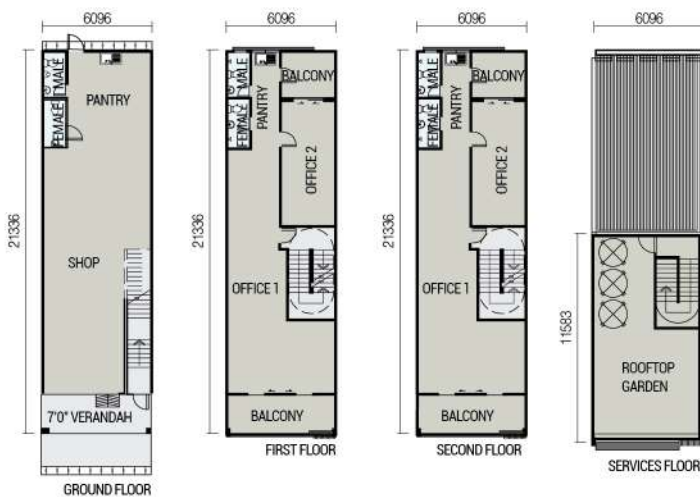
STRATEGIC LOCATION





3 STOREY SHOP OFFICE

2 STOREY SHOP OFFICE



- MODERN FACADE ■ ALL UNITS FRONTING MAIN ROAD ■ LARGE BUILT-UP AREA
- PRACTICAL AND FLEXIBLE LAYOUT ■ HIGH CEILING ■ WIDE BALCONY

BLE • UNLIMITED BUSINESS POTENTIAL

**3 STOREY SHOP OFFICE
(CORNER & END LOT)**

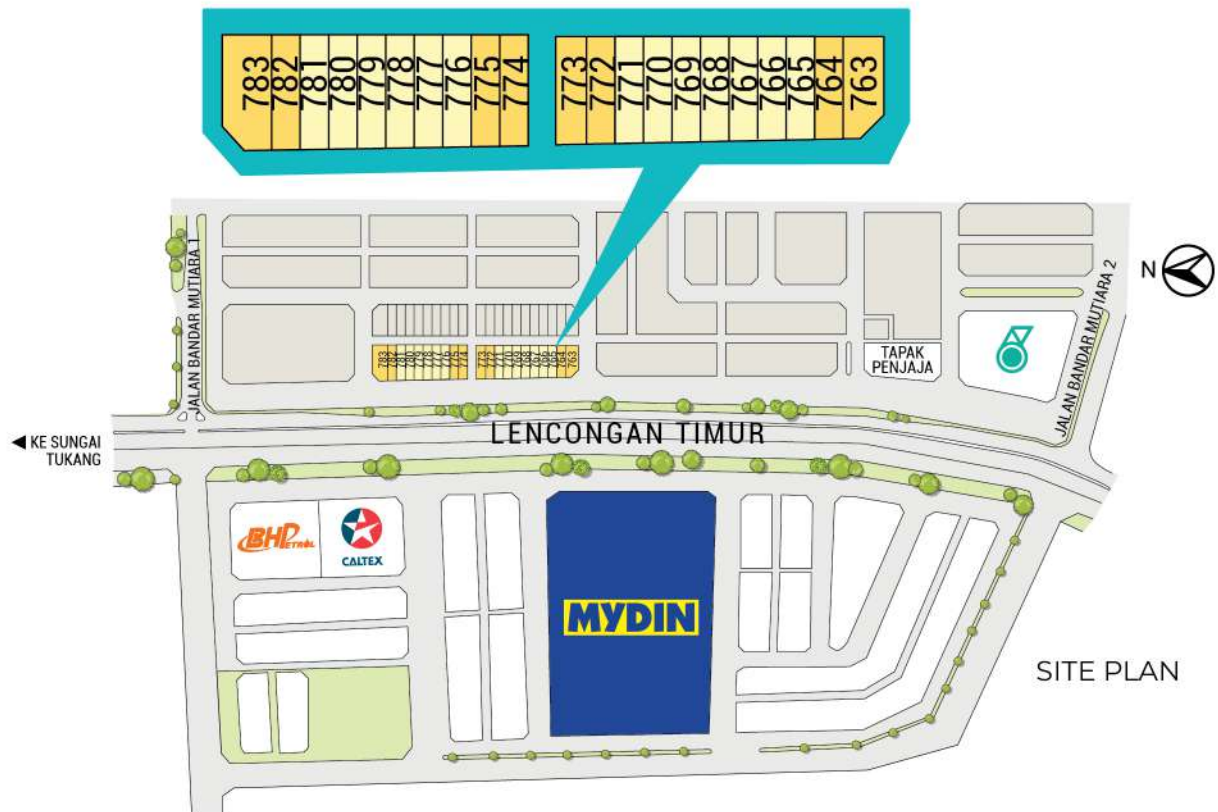
Land Area:
1518 - 2637 sf

Build-up:
4960 - 8117 sf

**2 STOREY SHOP OFFICE
(INTERMEDIATE LOT)**

Land Area:
1442 - 1604 sf

Build-up:
3560 - 4960 sf



EMICO DEVELOPMENT SDN. BHD. (332842-A)

Wholly owned subsidiary of EMICO HOLDINGS BERHAD (230326-D)

No. 741, Jalan BM 1/1, Bandar Mutiara, Jalan Lencongan Timur, 08000 Sungai Petani, Kedah Darul Aman.

04-444 5080 / 017-424 3080 / 016-422 0987

PLATINUM COMMERCIAL CENTRE - KEDAI PEJABAT • Tarikh dijangka siap : Disember 2025 • No rujukan : MPSPK (IP) B.154/2003 D RKM JLD.II •
SEKATAN KEPENTINGAN : Ditegah tuan tanah membuat sebarang pengiraan (dealing) kecuali gadaian di atas tanah yang hendak dimajukan sebagai tapak pembangunan perumahan dan perniagaan melainkan tuan tanah bina dan peliharakan simpanan jalan itu dan taruh batu dan tar menurut taraf jabatan kerja raya serta perbuat pari-parit dengan sepuas hati penguasa tempatan serta mendapat sokongan daripada jabatan kerja raya ada jaminan daripada penguasa tempatan dan jabatan kerja raya bahawa jalan-jalan dan parit-parit itu dapat disempurnakan. Semua maklumat dan gambar di dalam risalah ini hanyalah gambar pelukis sahaja. Maklumat ini tertakluk kepada perubahan tanpa pemberitahuan sebagaimana yang diperlukan oleh pihak-pihak tertentu atau jurubina pemaju. Pihak pemaju tidak bertanggungjawab di atas segala ketidaktepatan di dalam menyediakan maklumat di atas. • DISKAUN 5% UNTUK BUMIPUTERA